

Κωδ: ΦΤ001,002,005,007  
ΦΤ010,ΦΤ011,ΦΤ015,ΦΤ021

### 3D ΦΩΤΙΣΤΙΚΑ ΤΟΙΧΟΥ ΟΔΗΓΙΕΣ ΧΡΗΣΗΣ

#### ΣΗΜΑΝΤΙΚΕΣ ΟΔΗΓΙΕΣ ΑΣΦΑΛΕΙΑΣ

Παρακαλούμε διαβάστε τις οδηγίες προσεκτικά πριν κολλήσετε το αυτοκόλλητο και τοποθετήσετε το φωτιστικό σας. Μπορείτε να βάλετε το φωτιστικό σας σε επίπεδη επιφάνεια, αφού βεβαιωθείτε ότι είναι καθαρή και εντελώς στεγνή. Σε φρεσκοβαμμένους τοίχους, πρέπει να περιμένετε τουλάχιστον 2 εβδομάδες πριν τοποθετήσετε το αυτοκόλλητο.

#### ΠΡΟΣΟΧΗ!

Τα 3D Φωτιστικά τοίχου ΔΕΝ είναι παιχνίδια!

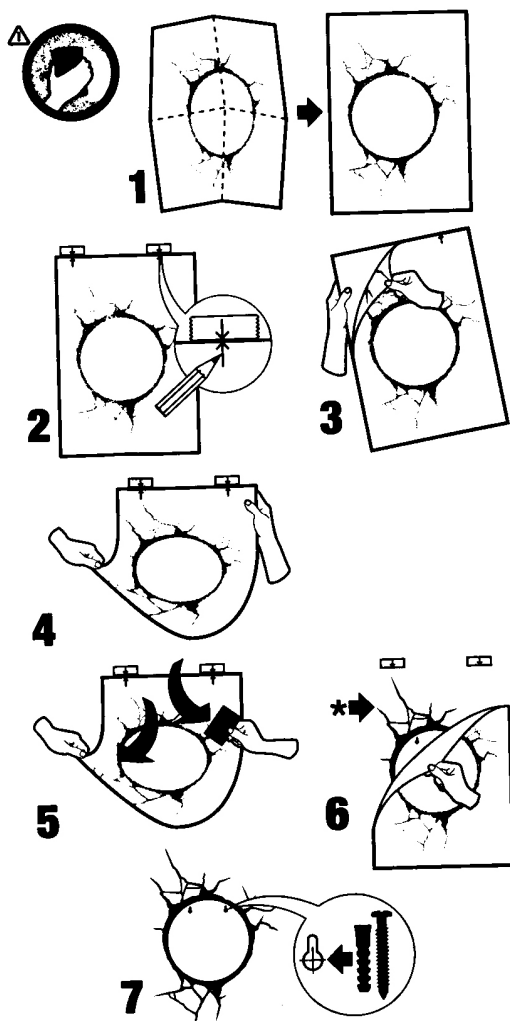
ΜΗΝ τοποθετείτε τα 3D Φωτιστικά τοίχου σε μέρη που φτάνουν τα παιδιά.

#### ΣΗΜΑΝΤΙΚΕΣ ΟΔΗΓΙΕΣ ΑΣΦΑΛΕΙΑΣ

- Για εσωτερική χρήση μόνο.
- Μην χρησιμοποιείτε το προϊόν δίπλα σε νερό.
- Τοποθετείτε το προϊόν μόνο σε σταθερές επιφάνειες.
- Μην τοποθετείτε το προϊόν, δίπλα σε ηλεκτρικές εστίες ή εστίες γκαζιού, τζάκι, κεριά ή άλλες πηγές θερμότητας.

#### ΣΗΜΑΝΤΙΚΕΣ ΟΔΗΓΙΕΣ ΑΣΦΑΛΕΙΑΣ ΓΙΑ ΤΗΝ ΧΡΗΣΗ ΤΩΝ ΜΠΑΤΑΡΙΩΝ

- Η τοποθέτηση και η αντικατάσταση των μπαταριών πρέπει να γίνεται αποκλειστικά από ενήλικους.
- Χρησιμοποιήστε μπαταρίες 3ΧΑΑ.
- Σβήνετε το φως κατά τη διάρκεια της ημέρας για να επιμηκύνετε τη διάρκεια ζωής των μπαταριών.
- Απορρίψτε τις μπαταρίες με ασφαλή τρόπο.



#### ΠΩΣ ΘΑ ΤΟΠΟΘΕΤΗΣΕΤΕ ΤΟ ΑΥΤΟΚΟΛΛΗΤΟ

1. Ξεδιπλώστε το αυτοκόλλητο και ισιώστε τις άκρες.
2. Ακουμπήστε το αυτοκόλλητο στην επιθυμητή θέση, τοποθετήστε ταινία στην άκρη της κορυφής του αυτοκόλλητου και σημειώστε βελάκια πάνω στην ταινία και στο αυτοκόλλητο για μελλοντική αναφορά τοποθέτησης.
3. Προσεκτικά αφαιρέστε το πίσω μέρος του αυτοκόλλητου.
4. Ευθυγραμμίστε τα βελάκια, κολλήστε προσεκτικά την πάνω άκρη του αυτοκόλλητου στον τοίχο, και βεβαιωθείτε ότι κρατάτε το κάτω τμήμα, μακριά από τον τοίχο.
5. Χρησιμοποιήστε μία πιστωτική κάρτα ή κάτι παρόμοιο για να κολλήσετε αργά και καλά το αυτοκόλλητο, πιέζοντάς το προς τον τοίχο έτσι ώστε να εξαφανιστούν οι φουσκάλες αέρα. Θυμηθείτε ότι πρέπει να κρατάτε το κάτω μέρος του αυτοκόλλητου μακριά από τον τοίχο κατά τη διάρκεια επικόλλησής του προς τα κάτω.
6. Πολύ αργά ξεκολλήστε το χαρτί από τον τοίχο, αφού βεβαιωθείτε ότι ακόμα και οι άκρες έχουν κολλήσει καλά πάνω του. Αν βγει και το αυτοκόλλητο μαζί με το χαρτί, απλά ξαναβάλτε το πίσω και πιέστε το προς τον τοίχο με μία κάρτα, μέχρι το αυτοκόλλητο να κολλήσει στον τοίχο.
7. Κάντε μία τρύπα στην περιοχή που έχετε μαρκάρει με Χ και τοποθετήστε την ούπα. Εισάγετε τις βίδες που σας παρέχονται περίπου κατά τα  $\frac{3}{4}$  και τοποθετήστε το φωτιστικό σας πάνω στην βίδα.

#### ΠΩΣ ΘΑ ΑΦΑΙΡΕΣΕΤΕ ΤΑ ΑΥΤΟΚΟΛΛΗΤΑ ΧΩΡΙΣ ΝΑ ΚΑΤΑΣΤΡΕΨΕΤΕ ΤΟΝ ΤΟΙΧΟ

ΠΡΟΣΟΧΗ! Η αφαίρεση του αυτοκόλλητου πρέπει να εκτελείται μόνο από ενήλικες.

1. Αφαιρέστε τις βίδες από τον τοίχο πριν μετακινήσετε το αυτοκόλλητο.
2. Χρησιμοποιώντας ένα πιστολάκι μαλλιών, ρυθμίστε την θερμότητα στην πιο ζεστή επιλογή.
3. Η θερμότητα που εκπέμπεται στο αυτοκόλλητο πρέπει να είναι ομοιόμορφη σε όλη του την επιφάνεια. Κρατήστε το πιστολάκι περίπου 2,5-5 εκατοστά μακριά από τον τοίχο.

4. Βεβαιωθείτε ότι ζεστάνετε ολόκληρη την επιφάνεια πριν επιχειρήσετε να αφαιρέσετε το αυτοκόλλητο.
5. Εφόσον έχετε ζεστάνει ολόκληρο το αυτοκόλλητο, ξεκινήστε να αφαιρείτε το αυτοκόλλητο από την κορυφή, αργά αργά τραβώντας το από τον τοίχο προς τα κάτω.
6. Ενώ τραβάτε το αυτοκόλλητο, να έχετε το πιστολάκι σας τοποθετημένο από πάνω του, για να βοηθήσετε να ξεκολλήσει η κόλλα.
7. Για καλύτερα αποτελέσματα, μην βιάζεστε κατά τη διάρκεια της διαδικασίας. Αφαιρέστε το αυτοκόλλητο αργά.
8. Χρησιμοποιήστε ζεστό νερό με σαπούνι για να μετακινήσετε τα υπολείμματα της κόλλας.

Σημείωση: Η διαδικασία αυτή διαφέρει ανάλογα με το κλίμα της περιοχής σας και ανάλογα με το χρονικό διάστημα που είχατε κολλημένο το αυτοκόλλητο στον τοίχο σας.

## ΣΥΧΝΕΣ ΕΡΩΤΗΣΕΙΣ

### ❖ Πόσο διαρκούν οι μπαταρίες;

Αναλόγως με την χρήση, οι περισσότερες καινούριες μπαταρίες διαρκούν 2 με 3 εβδομάδες αν το φως είναι σβησμένο κατά τη διάρκεια της ημέρας.

### ❖ Πόσο φως μας χαρίζει το φωτιστικό;

Το φωτιστικό τοίχου φωτίζει αρκετά ώστε οι γονείς να μπορούν να βλέπουν τα παιδιά τους ενώ κοιμούνται, χωρίς να ανάβουν επιπλέον φώτα. Είναι αρκετά φωτεινό ώστε τα παιδιά να μπορούν να μετακινούνται μέσα στο δωμάτιο και να κατεβαίνουν από το κρεβάτι τους χωρίς να ανάβουν επιπλέον φώτα.

### ❖ Το αυτοκόλλητο «σπασίματος» μπορεί να εφαρμόσει σε οποιονδήποτε τοίχο;

Το αυτοκόλλητο «σπασίματος» μπορεί να εφαρμόσει σε οποιονδήποτε τοίχο, αρκεί να είναι καθαρός, λείος, ανθεκτικός στις καιρικές συνθήκες (υγρασία), χωρίς σκόνη ή άλλα υπολείμματα. Το αυτοκόλλητο μπορεί να μην κολλήσει σε ανάγλυφες επιφάνειες. Δεν συνιστάται η χρήση του αυτοκόλλητου σε επιφάνειες όπως τούβλο, στόκος, τσιμέντο και ανάγλυφα χρώματα.

### ❖ Μπορεί το αυτοκόλλητο «σπασίματος» να κολλήσει πάνω σε ταπετσαρία;

Ναι. Το αυτοκόλλητο μπορεί να κολλήσει σε ορισμένους τύπους ταπετσαρίας. Ωστόσο, οι ταπετσαρίες ποικίλλουν σημαντικά ως προς την υφή και την ποιότητά τους. Επίσης, υπάρχει περίπτωση, όταν πρέπει να αποκολληθεί το αυτοκόλλητο, να καταστρέψει την επιφάνεια της ταπετσαρίας.

### ❖ Το αυτοκόλλητο «σπασίματος» κολλάει σε όλα τα είδη μπογιάς;

Το αυτοκόλλητο «σπασίματος» κολλάει εύκολα στα περισσότερα είδη μπογιάς, όπως λαδομπογιές και πλαστικά χρώματα. Επικολλάται, επίσης, επιτυχώς και σε άλλους τύπους μπογιάς, ωστόσο, κάποια είδη με πρόσθετα ή ανάγλυφη υφή μπορεί να δυσκολέψουν την διαδικασία επικόλλησης.

### ❖ Μπορώ να εφαρμόσω το αυτοκόλλητο «σπασίματος» σε φρεσκοβαμμένο τοίχο;

Πρέπει να περάσει ένα χρονικό διάστημα τουλάχιστον δύο εβδομάδων πριν κολλήσετε το αυτοκόλλητο «σπασίματος» σε φρεσκοβαμμένο τοίχο.

### ❖ Το αυτοκόλλητο «σπασίματος» θα καταστρέψει τον τοίχο;

Τις περισσότερες φορές δεν έχουν σημειωθεί φθορές στον τοίχο όταν έχει αφαιρεθεί το αυτοκόλλητο «σπασίματος». Σας συνιστούμε να παρακολουθήσετε το ανάλογο βίντεο του προϊόντος και να ακολουθήσετε τις οδηγίες προσεκτικά, πριν επιχειρήσετε να αφαιρέσετε το αυτοκόλλητο από τον τοίχο. Καλό είναι να γνωρίζετε ότι, όπως με κάθε διακοσμητικό μέσο, υπάρχει πιθανότητα φθοράς.

### ❖ Πόσο καιρό κρατάει το αυτοκόλλητο πάνω σε μία επιφάνεια;

Το αυτοκόλλητο δεν είναι σχεδιασμένο για μόνιμη χρήση. Ωστόσο, μπορεί να κρατήσει κολλημένο για χρόνια ανάλογα με την επιφάνεια στην οποία το έχετε κολλήσει και το περιβάλλον. Το υψηλής ποιότητας υλικό του έχει διάρκεια ζωής περίπου 3 χρόνια και ίσως και παραπάνω.

### ❖ Δεν μπορώ να καταφέρω να κολλήσω το αυτοκόλλητο «σπασίματος» στην επιθυμητή επιφάνεια. Τι προτείνετε;

Βεβαιωθείτε ότι η επιφάνεια καθώς και το αυτοκόλλητο βρίσκονται σε θερμοκρασία δωματίου. Αν η επιφάνεια είναι κρύα, σταδιακά, μπορείτε να την ζεστάνετε με ένα πιστολάκι στην χαμηλή ρύθμιση, μέχρι να φτάσει την θερμοκρασία δωματίου.

Σημείωση: Να είστε προσεκτικοί για να αποφύγετε την υπερθέρμανση του αυτοκόλλητου ή του τοίχου κι έτσι να αποφύγετε την φθορά. Συμβουλή: Ανάλογα με την εξωτερική θερμοκρασία, καμιά φορά η εσωτερική μεριά ενός εξωτερικού τοίχου, μπορεί να είναι πιο χαμηλή από την θερμοκρασία δωματίου.

Αποφύγετε να εφαρμόσετε το αυτοκόλλητο όταν έχει πολλή υγρασία.

Βεβαιωθείτε ότι δεν υπάρχουν υπολείμματα καπνού, αιθάλης ή γράσου πάνω στην επιφάνεια που πρόκειται να κολλήσετε το αυτοκόλλητο. Ο καπνός από τα τσιγάρα επικάθεται πάνω στους τοίχους. Εφόσον έχετε καθαρίσει τον τοίχο σας, βεβαιωθείτε ότι δεν υπάρχουν υπολείμματα και ότι ο τοίχος σας είναι εντελώς στεγνός. Συχνά, ο τοίχος μπορεί να φαίνεται στεγνός αλλά η υγρασία να έχει απορροφηθεί μέσα στο υλικό του. Η υγρασία αυτή, απελευθερώνεται στην επιφάνεια ενώ ο τοίχος συνεχίζει να στεγνώνει, σπάζοντας έτσι την συγκολλητική σύνδεση και σπρώχνοντας το αυτοκόλλητο να ξεκολλήσει από την επιφάνεια.

Αν η επιφάνεια είναι ανάγλυφη, το αυτοκόλλητο μπορεί να μην κολλήσει πάνω της τόσο καλά όσο σε άλλες. Στην περίπτωση αυτή, μπορεί να πρέπει να κολλήσετε το αυτοκόλλητο σε άλλη επιφάνεια, λιγότερο ανάγλυφη.

❖ **Είναι ασφαλές να εγκαταστήσω το φωτιστικό πάνω από το προσκέφαλο του κρεβατιού ή της κούνιας;**

Οι οδηγίες περιλαμβάνουν σαφείς και αναλυτικές συμβουλές και υποδείξεις για την ασφαλή τοποθέτηση του φωτιστικού. Αν ακολουθήσετε προσεκτικά τις οδηγίες, δε θα αντιμετωπίσετε προβλήματα αν το τοποθετήσετε πάνω από το κρεβάτι ή την κούνια.

❖ **Το φωτιστικό απαιτεί συγκεκριμένες μπαταρίες;**

Το φωτιστικό λειτουργεί με μπαταρίες τύπου AA ή AAA ανάλογα με ποιο μοντέλο έχετε αγοράσει. Θα βρείτε λεπτομερείς πληροφορίες όσον αφορά τις μπαταρίες στο κουτί συσκευασίας του. Παρακαλούμε, βεβαιωθείτε ότι οι μπαταρίες τοποθετούνται ή αφαιρούνται από ενήλικα. Για καλύτερα αποτελέσματα, βεβαιωθείτε ότι χρησιμοποιείτε καινούριες μπαταρίες.

❖ **Μπορώ να χρησιμοποιήσω επαναφορτιζόμενες μπαταρίες;**

Ναι, μπορείτε να χρησιμοποιήσετε επαναφορτιζόμενες μπαταρίες. Ωστόσο, έχει διαπιστωθεί ότι οι επαναφορτιζόμενες μπαταρίες έχουν μικρότερη διάρκεια ζωής από τις συνηθισμένες κι επομένως, επηρεάζουν την φωτεινότητα του φωτός.

❖ **Θα υπερθερμανθεί το φωτιστικό αν το αφήσω αναμμένο για πολλή ώρα;**

Το φωτιστικό δεν υπερθερμαίνεται ποτέ, επομένως, είναι πάντα ασφαλές να το αγγίζουμε.

❖ **Θα χρειαστεί να αλλάξω λάμπα;**

Όχι, η υψηλής ποιότητας LED λάμπα κρατάει έως και 40.000 ώρες.

❖ **Ποια είναι τα σημαντικότερα θέματα ασφάλειας που πρέπει να με απασχολούν;**

Εγκαταστήστε το φωτάκι νύχτας σε μέρος όπου δεν φτάνουν τα παιδιά και βεβαιωθείτε ότι οι μπαταρίες τοποθετούνται και αφαιρούνται από ενήλικα.

## ΤΡΟΠΟΣ ΑΠΟΡΡΙΨΗΣ



Μην απορρίπτετε το προϊόν στον κάδο οικιακών απορριμμάτων. Οι ηλεκτρικές και ηλεκτρονικές συσκευές πρέπει να συλλέγονται ξεχωριστά και να επιστρέφονται για ανακύκλωση με τρόπο φιλικό προς το περιβάλλον, σύμφωνα με τις ισχύουσες τοπικές ρυθμίσεις. Πάντα να ανακυκλώνετε τις μπαταρίες.



Στο τέλος της ωφέλιμης ζωής του, το προϊόν δεν πρέπει να διατίθεται με τα αστικά απορρίμματα. Μπορεί να διατεθεί σε ειδικά κέντρα διαφοροποιημένης συλλογής που ορίζουν οι δημοτικές αρχές, ή στις αντιπροσωπείες που παρέχουν αυτή την υπηρεσία. Η διαφοροποιημένη διάθεση μιας ηλεκτρικής συσκευής επιτρέπει την αποφυγή πιθανών αρνητικών συνεπειών για το περιβάλλον και την υγεία από την ακατάλληλη διάθεση καθώς και την ανακύκλωση υλικών από τα οποία αποτελείται ώστε να επιτυγχάνεται σημαντική εξοικονόμηση ενέργειας και πόρων. Για την επισήμανση της υποχρεωτικής χωριστής διάθεσης, το προϊόν φέρει το σήμα του διαγραμμένου τροχοφόρου κάδου απορριμμάτων.

## Τεχνικά χαρακτηριστικά

Μοντέλα:

84022-84017-84019-84002-84007-84001

Παροχή ρεύματος:

Μπαταρίες 3 X AA (1.5 V)

## ΕΓΓΥΗΣΗ ΠΡΟΪΟΝΤΟΣ

- Η ΤΗΛΕΜΑΡΚΕΤΙΝΓΚ Α.Ε. εγγυάται την καλή λειτουργία του προϊόντος.
- Η διάρκεια της εγγύησης ορίζεται σε 6 (έξι) μήνες. Η χρονική έναρξη της εγγυήσεως είναι η ημερομηνία αγοράς.
- Η εγγύηση του προϊόντος ισχύει μόνο εφόσον συνοδεύεται από το παραστατικό της αγοράς (απόδειξη λιανικής ή τιμολόγιο).
- Η εγγύηση καλύπτει κατασκευαστικά ελαττώματα και κακοτεχνίες.
- Η εγγύηση δεν καλύπτει βλάβες ή αλλοιώσεις που έχουν προκληθεί από εσφαλμένη ή κακή χρήση του προϊόντος, εκτός των τεχνικών προδιαγραφών και οδηγιών χρήσης που ορίζει ο κατασκευαστής.
- Η ΤΗΛΕΜΑΡΚΕΤΙΝΓΚ Α.Ε. διαθέτει δικό της τεχνικό τμήμα (service) για την επιδιόρθωση και συντήρηση των προϊόντων. Τα προϊόντα προς έλεγχο μπορούν να παραδίδονται στα καταστήματα του δικτύου Telemarketing Store ή να αποστέλλονται στη διεύθυνση της εταιρείας κατόπιν τηλεφωνικής συνεννόησης.
- Η εγγύηση δεν καλύπτει βλάβες που έχουν προκληθεί από μη εξουσιοδοτημένο τεχνικό.