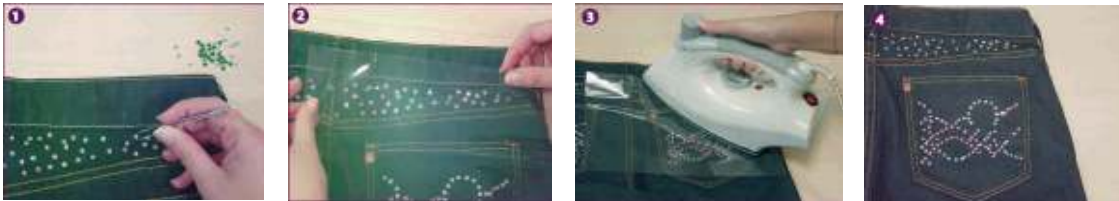


**GLAMOURIZER****Ο πρωτότυπος, μοντέρνος τρόπος να μεταμορφώσετε τα ρούχα σας**

Το σετ περιλαμβάνει :

- 1400 πετράδια (280 πετράδια σε 5 χρώματα)
- 3 αυτοκόλλητα φύλλα
- Περισσότερα από 100 διαφορετικά σχέδια
- 1 διαφανές φύλλο για να φτιάχνετε δικά σας σχέδια
- 1 μεταλλικό τσιμπιδάκι
- 1 πλαστικό πλέγμα

**Οδηγίες Χρήσης:**

1. Βεβαιωθείτε ότι η επιφάνεια στην οποία θέλετε να τοποθετήσετε τα πετράδια είναι καθαρή.
2. Χρησιμοποιήστε το μεταλλικό τσιμπιδάκι για να βάλετε τα πετράδια στη θέση τους με την χρωματιστή πλευρά προς τα πάνω και ακολουθώντας το επιλεγμένο σχέδιο. Αυτό το βήμα μπορεί να γίνει με τρεις διαφορετικούς τρόπους:
  - α) Μπορείτε να τοποθετήσετε τα πετράδια με την χρωματιστή πλευρά απευθείας πάνω στο ύφασμα και να δημιουργήσετε το σχέδιο που θέλετε.
  - β) Μπορείτε να χρησιμοποιήσετε το πλαστικό πλέγμα για να κάνετε τα δικά σας σχέδια (αυτή η επιλογή προτείνεται για σχέδια με ίσιες γραμμές και γεωμετρικά σχήματα). Μπορείτε επίσης να χρησιμοποιήσετε άλλα σχέδια με το πλαστικό πλέγμα τοποθετώντας το σχέδιο κάτω από το πλέγμα.
  - γ) Μπορείτε να χρησιμοποιήσετε τα σχέδια που έρχονται με το σετ. Σ' αυτή την περίπτωση, θα πρέπει να τοποθετήσετε το διαφανές φύλλο πάνω από το σχέδιο της επιλογής σας και μετά να χρησιμοποιήσετε το τσιμπιδάκι για να βάλετε τα πετράδια στη θέση τους.
3. Αφού βάλετε τα πετράδια στη θέση τους, αφαιρέστε μερικώς ή όλο το προστατευτικό κάλυμμα του αυτοκόλλητου φύλλου και τοποθετήστε την κολλώδη πλευρά του πάνω από τα πετράδια. Πιέστε σταθερά για να κολλήσουν όλα τα πετράδια πάνω στο αυτοκόλλητο φύλλο. Η γυαλιστερή πλευρά των πετραδιών θα πρέπει να είναι κολλημένη πάνω στο φύλλο. Θυμηθείτε: τα αυτοκόλλητα φύλλα μπορούν να ξαναχρησιμοποιηθούν.
4. Τοποθετήστε το αυτοκόλλητο φύλλο πάνω στο ρούχο που θέλετε να διακοσμήσετε με την κολλώδη πλευρά προς τα κάτω και ακουμπήστε ένα ζεστό σίδερο πάνω στο πλαστικό για 20 δευτερόλεπτα χωρίς να το κινήσετε.
5. Αφήστε το αυτοκόλλητο φύλλο να κρυώσει και μετά βγάλτε το για να φανεί το σχέδιο πάνω στο ύφασμα. Αν οποιοδήποτε πετράδι δεν έχει κολλήσει καλά, επαναλάβετε το σιδέρωμα.

**Προσοχή:**

- Κρατήστε το προϊόν και το ζεστό σίδερο μακριά από παιδιά.
- Βεβαιωθείτε ότι το ύφασμα του ρούχου το οποίο θέλετε να διακοσμήσετε μπορεί να σιδερωθεί.
- Μην χρησιμοποιείτε το σίδερο με τη λειτουργία του ατμού ενεργοποιημένη.
- Χρησιμοποιήστε το σίδερο με ρύθμιση μεσαίας θερμοκρασίας.

**Συμβουλές αφού χρησιμοποιήσετε το Glamourizer:**

- Τα ρούχα που έχουν διακοσμηθεί με το Glamourizer μπορούν να πλυθούν στο πλυντήριο. Προτείνουμε να χρησιμοποιήσετε ένα πρόγραμμα για ευαίσθητα υφάσματα και να πλύνετε με κρύο νερό.
- Τα ρούχα που έχουν διακοσμηθεί με το Glamourizer μπορούν να μπουν στο στεγνωτήριο ρούχων, εφόσον μπορεί να στεγνωθεί έτσι το ύφασμά τους.
- **Σημαντικό: Αφού πλύνετε στο πλυντήριο και στεγνώσετε στο στεγνωτήριο, βεβαιωθείτε ότι αφαιρέσατε τυχόν πετράδια από το πλυντήριο και το στεγνωτήριο.**