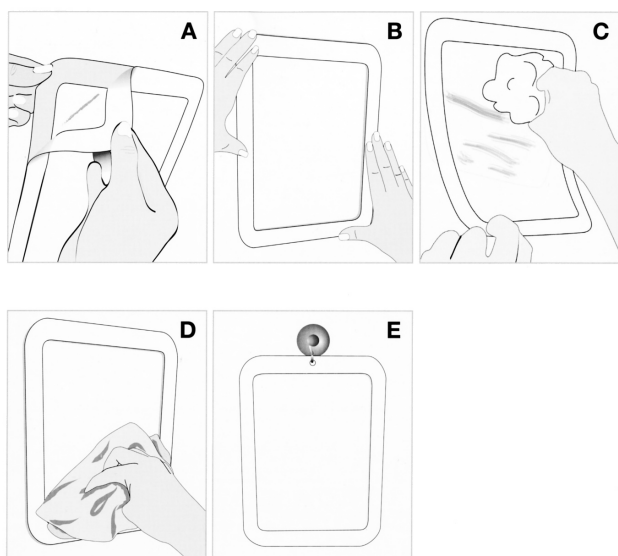


ΑΝΤΙΘΑΜΒΩΤΙΚΟ ΦΥΛΛΟ ΚΑΘΡΕΦΤΗ MAGIC MIRROR ΟΔΗΓΙΕΣ ΧΡΗΣΗΣ

Οδηγίες:

- Προετοιμάστε την επιφάνεια του καθρέφτη ή του τζαμιού που πρόκειται να τοποθετήσετε το Magic Mirror Anti-Fog Applique με ένα καθαριστικό τζαμιών. Βεβαιωθείτε ότι η επιφάνεια που πρόκειται να το τοποθετήσετε είναι καθαρή και δεν έχει δαχτυλιές ή κηλίδες. Αφήστε την να στεγνώσει αφού την έχετε περάσει με το καθαριστικό.
- Κρατήστε το Magic Mirror Anti-Fog Applique από τις άκρες (προσέχοντας να μην αγγίξετε την εσωτερική επιφάνεια του φύλλου) και προσεκτικά αφαιρέστε την προστατευτική χάρτινη επένδυση με τη στατική κόλλα (εικόνα Α) τραβώντας προς τα πίσω την καρτέλα.
- Κρατώντας το πλαίσιο, εφαρμόστε την μεριά με τη στατική κόλλα του Magic Mirror Anti-Fog Applique στην επιθυμητή, προετοιμασμένη επιφάνεια, επιτρέποντας στην στατική κόλλα να εφαρμόσει καλά. Ασκήστε έντονη πίεση γύρω από τα άκρα για να βεβαιωθείτε ότι έχει τοποθετηθεί σωστά στην γυάλινη επιφάνεια.(εικόνα Β). Το Magic Mirror Anti-Fog Applique μπορεί να επανατοποθετηθεί όπως κι όποτε εσείς επιθυμείτε.
- Εφόσον έχετε τοποθετήσει το Magic Mirror Anti-Fog Applique στην επιθυμητή τοποθεσία, αφαιρέστε προσεκτικά το κάτω τμήμα του μακριά από την επιφάνεια, απελευθερώνοντας οποιαδήποτε πίεση ασκείται στην ταινία. Βεβαιωθείτε ότι το πάνω μέρος του Magic Mirror Anti-Fog Applique παραμένει επικολλημένο με τον καθρέφτη.
- Κρατώντας το Magic Mirror Anti-Fog Applique με αυτόν τον τρόπο, περάστε την επιφάνειά του με ένα απαλό ύφασμα, χωρίς χνούδια (εικ. C και D) και προσεκτικά καθαρίστε δεξιά και αριστερά προς τον πάτο της επιφάνειας. Η κίνηση αυτή θα αφαιρέσει οποιαδήποτε πίεση ή φουσκάλες αέρα μεταξύ του Magic Mirror Anti-Fog Applique και της επιφάνειας που το κολλήσατε.
- Για βέλτιστη επίδοση, αποθηκεύστε το Magic Mirror Anti-Fog Applique στην αρχική του συσκευασία ή κρεμάστε το σε ένα γάντζο (δεν περιλαμβάνεται) όταν δεν χρησιμοποιείται (εικόνα E)



Συντήρηση

Κάποιες συνθήκες όπως η θερμοκρασία του καθρέφτη/τζαμιού, τα μέταλλα του νερού και τα σαπούνια, μπορούν να επηρεάσουν την ορατότητα του Magic Mirror Anti-Fog Applique. Για να βοηθήσετε να διατηρήσετε το Magic Mirror Anti-Fog Applique στην καλύτερη δυνατή κατάσταση, πρέπει να το συντηρείτε περιστασιακά. Εάν οποιαδήποτε στιγμή κατά τη διάρκεια χρήσης του, η επιφάνεια του Magic Mirror Anti-Fog Applique επισκιαστεί, νοτίστε ένα ύφασμα χωρίς χνούδια με ένα ήπιο καθαριστικό και περάστε την επιφάνειά του (ενώ βρίσκεται ακόμα επικολλημένο στην γυάλινη επιφάνεια) με αυτό, αφήνοντάς το να στεγνώσει. Έπειτα, επαναλάβετε στην αντίθετη μεριά.

Magic shave shower mirror

Το ξύρισμα είναι μία καθημερινή διαδικασία για τους άντρες, ωστόσο, το κόψιμο από το ξύρισμα δεν πρέπει να αποτελεί μέρος της διαδικασίας αυτής.

Το ξύρισμα μετά το μπάνιο αποτελεί την ιδανική λύση καθώς, το δέρμα και οι τρίχες έχουν μαλακώσει με την θερμότητα και μειώνεται η πιθανότητα κοψίματος κατά 70%. Όμως, για να ξυριστείτε καλά πρέπει να έρθετε πολύ κοντά με τον καθρέφτη.

Με το Magic Mirror μπορείτε να το πετύχετε αυτό! Απλά, βρέξτε την επιφάνεια του Magic Mirror με ζεστό νερό για λίγο και η τεχνολογία του Magic Mirror (Magic mirror fog free shower mirror's thermal polymer technology) διατηρεί την θερμότητα, ενώ σας παρέχει μία πεντακάθαρη και χωρίς θαμπάδα, επιφάνεια για να ξυριστείτε.

Χαρακτηριστικά:

- Θερμική πολυμερής τεχνολογία
- Καθρέφτης που σπάει
- Πεντακάθαρη ορατότητα χωρίς θαμπάδα
- Περιλαμβάνεται βεντούζα
- Ιδανικό για ξύρισμα, πλύσιμο προσώπου και μακιγιάζ

Πώς να χρησιμοποιείτε το Magic Mirror Shower Mirror

- Βεβαιωθείτε ότι η επιφάνεια στην οποία πρόκειται να το τοποθετήσετε, είναι καθαρή, χωρίς πόρους και λεία (μην το τοποθετείτε σε ανάγλυφες επιφάνειες)
- Τοποθετήστε την βεντούζα στην επιφάνεια και πατήστε την στο κέντρο
- Πριν ξυριστείτε, ξεπλύνετε το Magic Mirror με ζεστό νερό για περίπου 15 δευτερόλεπτα τοποθετώντας το κάτω από το τηλέφωνο της ντουζιέρας.
- Τοποθετήστε το Magic Mirror στην προεξοχή της βεντούζας.
- Όταν δεν το χρησιμοποιείτε, αποθηκεύστε το σε καθαρή, πλαστική σακούλα για να αποφύγετε την φθορά ή το γρατζούνισμα
- Για να το καθαρίσετε, ξεπλύνετε καλά μόνο με ζεστό νερό. Μην σκουπίζετε την επιφάνειά του καθώς αυτό μπορεί να φθείρει την νανοτεχνολογία της επιστροφής του.

Αποκλειστική διάθεση στην Ελλάδα: ΤΗΛΕΜΑΡΚΕΤΙΝΓΚ Α.Ε. ΣΟΛΩΜΟΥ 56 - 14234 Ν. ΙΩΝΙΑ - 210 2708250