

U GLU

Η ΔΥΝΑΜΗ ΤΗΣ ΚΟΛΛΑΣ - Η ΕΞΥΠΗΡΕΤΗΣΗ ΤΗΣ ΤΑΙΝΙΑΣ

ΟΔΗΓΙΕΣ ΧΡΗΣΗΣ

Τι είναι το UGlu?

Το UGlu είναι ένα μια επαναστατική υγρή κόλλα σε μια ολοκληρωτικά νέα στέρεα μορφή. Το UGlu είναι ο νέος τρόπος να κολλάτε όλους τους τύπους επιφανειών. Συνδυάζοντας τη δύναμη της κόλλας με την ευκολία της ταινίας, το UGlu κολλάει λείες, σκληρές ή ανώμαλες επιφάνειες στιγμιαία, χωρίς την αναμονή, την ακαταστασία ή τη δυσκολία της υγρής κόλλας.

- Ανθεκτικό στο νερό και στις καιρικές συνθήκες
- Κολλάει πιο γρήγορα κι από την καλύτερη κόλλα χωρίς ώρα αναμονής
- Βιομηχανική δύναμη συγκράτησης
- Δεν ρέει, δεν στάζει και δεν χρειάζεται καθάρισμα
- Μη τοξικό και χωρίς οξέα - ασφαλές για παιδιά
- Μπορεί να αφαιρεθεί εύκολα
- Μπορεί να κοπεί σε διάφορα μεγέθη
- Κολλάει στις περισσότερες επιφάνειες (εκτός από την επιδερμίδα)
- Αντέχει έως 1 κιλό ανά 7,5 εκ. ταινίας

ΔΕΝ ΕΙΝΑΙ ΚΑΤΑΛΛΗΛΟ ΓΙΑ ΧΡΗΣΗ ΣΕ SUEDE

Τρόπος Χρήσης:



1. Αποσπάστε την πρώτη επένδυση (λευκό χαρτί) αποκαλύπτοντας την κόλλα.
2. Απλώστε την κόλλα στην επιφάνεια και εφαρμόστε μεγάλη πίεση.
3. Αποσπάστε τη δεύτερη επένδυση (λευκό χαρτί) και πιέστε δυνατά τις δυο επιφάνειες μαζί.

Για καλύτερα αποτελέσματα:

Συμβουλές προετοιμασίας:

- Σιγουρευτείτε ότι οι επιφάνειες είναι καθαρές από σκόνη, θραύσματα ή λιπαρά.
- Για τζάμια, καθρέφτες, γρανίτες κλπ. φροντίστε να έχετε καθαρίσει καλά την επιφάνεια πολλές φορές για να απομακρύνετε υπολείμματα από απορρυπαντικά οικιακής χρήσεως.
- Το καθαρό οινόπνευμα είναι ο καλύτερος τρόπος για να καθαρίσετε και να απομακρύνετε υπολείμματα, καθώς δεν θα αφήσει υπολείμματα.

Συμβουλές εφαρμογής:

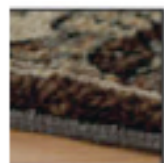
- Εφαρμόστε σε θερμοκρασία άνω των 10 βαθμών Κελσίου. Λειτουργεί καλά σε θερμοκρασίες από -17 έως 82 βαθμούς Κελσίου.
- Το UGlu γίνεται πιο εύθραυστο σε χαμηλές θερμοκρασίες και πιο υγρό σε υψηλές θερμοκρασίες.
- **Το UGlu θα εξασθενίσει με την πάροδο του χρόνου αν εκτίθεται σε άμεσο ηλιακό φως - όπως μέσα από παράθυρο.**
- Το UGlu είναι υγρό και δεν θα στεγνώσει ποτέ. Μπορείτε να το αφήσετε σε εξωτερικούς χώρους χωρίς να στεγνώσει.
- Η πίεση είναι το μυστικό που κάνει το UGlu να λειτουργεί. Όταν απλώνετε την κόλλα στην πρώτη επιφάνεια, σιγουρευτείτε ότι τρίβετε με το δάχτυλό σας γερά πάνω από τη λευκή επένδυση για να εξασφαλίσετε την κόλληση.
- Σιγουρευτείτε ότι η επιφάνεια είναι επίπεδη και δεν υπάρχουν εξογκώματα. Τα εξογκώματα στην επιφάνεια δεν θα επιτρέψουν στην κόλλα να κάνει καλή επαφή.
- Η καλύτερη συγκόλληση είναι δυο επίπεδες επιφάνειες με αρκετό χώρο για την δράση της κόλλας. Το UGlu είναι υγρό και θα κολλήσει καλά ρέοντας στα σπασίματα και τις ρωγμές των σκληρών και ανώμαλων επιφανειών, όπως το τούβλο.
- Όταν κολλάτε τις δυο επιφάνειες μαζί, εφαρμόστε μεγάλη πίεση.

Διάφορες συμβουλές:

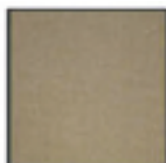
- Το UGlu αντέχει έως ένα κιλό βάρους για κάθε 7,5 εκ. ταινίας. Ενώ σε πειράματα εργαστηρίων το UGlu έχει αποδειχθεί να έχει μεγαλύτερες αντοχές, διαφορετικές επιφάνειες θα έχουν διαφορετική αντοχή. Όταν κρατάει πάνω από 4 κιλά, σιγουρευτείτε ότι η επιφάνεια που υπέστη συγκόλληση είναι σκληρή και αρκετά δυνατή για να κρατάει τόσο βάρος.
- Για να κρατά πολύ ελαφριά αντικείμενα όπως αφίσες, τρίψτε μικρή ποσότητα στα δάχτυλά σας για να εξασθενίσετε (μειώσετε τη δύναμη συγκόλλησης) την κόλλα και εφαρμόστε μικρή ποσότητα σε κάθε γωνία.
- Το UGlu μπορεί να απλωθεί σε στρώματα ή να διπλωθεί για να δημιουργήσει πιο παχιές στρώσεις και να καλύψει τα κενά.
- Παρόλο που το UGlu είναι ανθεκτικό στο νερό, πρέπει να απλωθεί και να κολλήσει ενώ στεγνώνει. Εφόσον έχει κολλήσει, το UGlu μπορεί άμεσα να βυθιστεί ή να εκτεθεί σε νερό.

Το UGlu ΔΕΝ εφαρμόζει σε καλά σε περιπτώσεις όπως το χερούλι ενός φλυτζανιού ή ένα κομμάτι ενός αγάλματος.

**Επειδή δεν στεγνώνει θα παραμείνει ελαστικό.
Κατάλληλο για:**



Χαλιά



Καμβά



Υφάσματα



Πλαστικό



Μέταλλο



Γυαλί



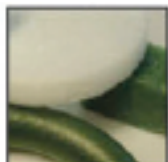
Χαρτί



Ξύλο



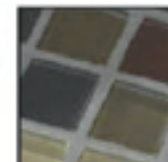
Τούβλο



Αφρό

Πλακάκι
Ταβανιού

Fiberglass



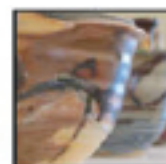
Πλακάκι



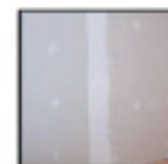
Γρανίτη



Τσιμέντο



Κεραμικά

Στεγνό
Τοίχο

Ελάσματα



Δέρμα



Πλαστικό

Ταπετσαρία
**ΔΕΝ ΕΙΝΑΙ
ΚΑΤΑΛΛΗΛΟ
ΓΙΑ SUEDE**

Το UGlu μπορεί να μην είναι αποτελεσματικό στα υλικά που έχουν έλαια στην επιφάνειά τους (όπως λάστιχα σιλικόνης) ή σε αυτά που μπορεί να εκκρίνουν έλαια με την πάροδο του χρόνου (π.χ. εξατμίσεις βινυλίου). Το UGlu κολλάει στα περισσότερα υφάσματα και είναι ιδανικό για επείγοντα στριφώματα, αλλά πιθανότατα δεν θα αντέξει στο πλυντήριο.

Συμβουλές Κοψίματος:

- Όταν κόβετε τις ταινίες, κρατήστε και τις δυο λευκές επενδύσεις επάνω.
- Χρησιμοποιήστε καθαρό, αιχμηρό ψαλίδι. Κόψτε γρήγορα για να αποφύγετε την κολλητική επαφή όσο το δυνατόν περισσότερο. Απλώστε μια μικρή ποσότητα φυτικού ελαίου ή baby oil στο ψαλίδι σας για να μειώσετε την πιθανότητα το UGlu να κολλήσει στις λεπίδες.
- Το UGlu μπορεί επίσης να τοποθετηθεί στο ψυγείο πριν την κοπή του, για να σκληρύνει η κόλλα. Αφήστε το να ζεσταθεί σε θερμοκρασία δωματίου προτού το εφαρμόσετε.
- Οι ταινίες UGlu μπορούν επίσης να κοπούν με τα δάχτυλά σας.

Συμβουλές αφαίρεσης:

Για να το αφαιρέσετε από μια επιφάνεια:

- Σπρώξτε την άκρη της κόλλας για να δημιουργήσετε μια άκρη για να πιάσετε.
- Τραβήξτε **αργά** την κόλλα **εγκάρσια** στην επιφάνεια όπου έχει κολλήσει η κόλλα. Μην το τραβήξετε γρήγορα ή προς το μέρος σας. Αν η στρώση σπάσει, επαναλάβετε όπως παραπάνω. **Το UGlu θα ελευθερωθεί από την επιφάνεια χωρίς να αφήσει υπολείμματα ή καταστροφές στην επιφάνεια.**

Για να αφαιρέσετε την κόλλα ανάμεσα από δυο επιφάνειες:

- Αν μπορείτε να φτάσετε στην κόλλα, ακολουθήστε τα παραπάνω βήματα.
- Αν δεν μπορείτε να πιάσετε την κόλλα, χρησιμοποιήστε ένα μαχαίρι βουτύρου για να πιέσετε προς τα κάτω ανάμεσα στις δυο επιφάνειες. Προσπαθήστε να κάνετε την κόλλα να κολλήσει στο μαχαίρι και σιγά σιγά τραβήξτε το. Όταν θα το έχετε πιάσει καλά, ακολουθήστε τα παραπάνω βήματα και το UGlu θα αφαιρεθεί από το ενδιάμεσο των δυο επιφανειών.

Το UGlu είναι μια βιομηχανική κόλλα και μπορεί να προκαλέσει καταστροφές όταν αφαιρεθεί. Το UGlu θα κολλήσει καλά σε πολλές επιφάνειες, αλλά κάποια υλικά δεν είναι γερά και μπορούν να καταστραφούν εύκολα.

ΣΥΝΗΘΙΣΜΕΝΕΣ ΕΡΩΤΗΣΕΙΣ:

Υπάρχουν τόσες πολλές κόλλες σε υγρή μορφή και τόσες πολλές ταινίες που κάποιος μπορεί να διαλέξει σήμερα. Σε τι διαφέρει το UGlu?

Αυτή η παντεταρισμένη, πρωτοποριακή και νέα μορφή κόλλας για το σπίτι, το σχολείο, το γραφείο και τις χειροτεχνίες, συνδυάζει την ευκολία της ταινίας με την αντοχή των υγρών κολλών. Το UGlu συγκολλά δυο επιφάνειες άμεσα χωρίς αναμονή, αναστάτωση και αναθυμιάσεις. Η παχιά του σύνθεσή σας επιτρέπει ακόμα μια γερή συγκόλληση σε σκληρές/άνισες επιφάνειες. Ενώ το UGlu είναι μια υγρή κόλλα, σας απαλλάσσει από το στάξιμο και τη ροή που δημιουργεί ακαταστασία. Απλώς κολλήστε όπου χρειάζεται και εφαρμόστε πίεση. Το UGlu είναι επίσης στιγμιαίο. Δεν υπάρχει χρόνος στεγνώματος ή αναμονής μιας συγκόλλησης, ενώ μπορεί να αφαιρεθεί αφήνοντας τα πάντα καθαρά. Το βιομηχανικό αυτό δυνατό προϊόν δεν είναι τοξικό (είναι σύμφωνο με το ASTM D4236), χωρίς οξέα και μπορεί να κοπεί εύκολα στο μέγεθος που θέλετε. Το UGlu είναι φτιαγμένο στις ΗΠΑ.

Χρησιμοποίησα το UGlu σε μια δουλειά, η οποία απαιτούσε να το κόψω μικρές λωρίδες και είχα κάποια προβλήματα. Έχετε καμία συμβουλή για το πώς να το κάνω πιο εύκολο?

Χρησιμοποιώντας ένα αιχμηρό και καθαρό ψαλίδι, οι λωρίδες και τα ρολά του UGlu μπορούν να κοπούν στο μέγεθος που θέλετε. Απλώνοντας μια μικρή ποσότητα φυτικού ελαίου ή baby oil στο ψαλίδι σας πριν κόψετε, μειώνεται η πιθανότητα να κολλήσει η κόλλα στο ψαλίδι σας. Το UGlu μπορεί επίσης να μπει στο ψυγείο σας ή στην κατάψυξη πριν χρησιμοποιηθεί. Απλώς σιγουρευτείτε ότι πριν το χρησιμοποιήσετε θα έχει ζεσταθεί. Αν παραμένουν υπολείμματα στο ψαλίδι σας, μπορείτε να το καθαρίσετε χρησιμοποιώντας καθαρό οινόπνευμα.

Χρησιμοποίησα το UGlu για να κολλήσω δυο κομμάτια ξύλου και ήταν αποτελεσματικό για πολλούς μήνες. Πρόσφατα ξεκόλλησαν χωρίς να υπάρχει προφανής λόγος. Γιατί?

Όπως σε κάθε περίπτωση προϊόντος συγκόλλησης, έτσι και σε αυτήν, η προετοιμασία της επιφάνειας είναι το κλειδί για μια μακρόχρονη και μόνιμη συγκόλληση. Σας συνιστούμε οι ξύλινες επιφάνειες να έχουν καλυφθεί με αστάρι για να αποτρέψετε την φθορά που προκαλούν τα φυσιολογικά έλαια όταν εισχωρούν στην επιφάνεια της συγκόλλησης, προκαλώντας ανεπιτυχή συγκόλληση.

Θέλω να τοποθετήσω μια βάση οδοντόβουρτσας στον καθρέφτη. Το UGlu εφαρμόζεται σε γυάλινες επιφάνειες?

Ναι, το UGlu εφαρμόζεται και σε γυάλινες και σε κεραμικές επιφάνειες. Για καλύτερα αποτελέσματα, σιγουρευτείτε ότι έχετε καθαρίσει την επιφάνεια με καθαρό οινόπνευμα. Αποφύγετε τα απορρυπαντικά οικιακής χρήσεως, καθώς μπορεί να αφήσουν χημικά υπολείμματα τα οποία μπορούν να προκαλέσουν ρήξη της συγκόλλησης με τον χρόνο. Επίσης, αποφύγετε εφαρμογές σε σημεία όπου το φως του ήλιου πέφτει κατευθείαν ανάμεσα από το γυαλί, διότι το ηλιακό φως μπορεί να έχει αρνητικά αποτελέσματα στη συγκόλληση.

Δυσκολεύτηκα να κολλήσω μεταξύ τους δυο διαφορετικά είδη πλαστικών. Μπορεί το UGlu να με βοηθήσει σε αυτό το έργο μου?

Το UGlu είναι μια παχιά συγκολλητική ταινία που κολλάει άμεσα δύο οποιεσδήποτε επιφάνειες. Οι επιφάνειες αυτές μπορεί να είναι λείες, σκληρές ή ανώμαλες. Όπως και σε κάθε συγκόλληση, σιγουρευτείτε ότι η επιφάνεια δεν έχει έλαια επάνω της ή σκουπιδάκια. Πολλά νέα πλαστικά έχουν πάνω τους ένα έλαιο το οποίο τα βοηθά να αποσπώνται από τη μηχανή η οποία τα κατασκευάζει, ωστόσο αυτό καλύπτει την επιφάνεια και δυσκολεύει τη συγκόλληση. Καθαρίστε την επιφάνεια καλά με καθαρό οινόπνευμα. Αντίθετα με άλλες κόλλες και ταινίες, το UGlu είναι ιδανικό για τα περισσότερα είδη πλαστικών, συμπεριλαμβανομένων και των ολισθηρών. Μερικές από αυτές συμπεριλαμβάνουν τα εξής: πολυεστέρες, νάιλον, καμβά και δέρμα, πλέξιγκλας, PVC κ.α.

ΔΕΝ ΣΥΝΙΣΤΑΤΑΙ ΓΙΑ SUEDE

Δημιουργικές Ιδέες:

Χειροτεχνίες: διακοσμήστε κορνίζες, σελίδες λευκώματος, στυλό με χάντρες, στεφάνια λουλουδιών, σπίτια για πουλιά, χριστουγεννιάτικα, εικόνες λουλουδιών, διακοσμήστε κουμπάρδες, μωσαϊκά έργα, διακοσμήστε ξύλινα μπουλά, χριστουγεννιάτικα, μάσκες για απόκριες.

Παιδικά έργα: τρισδιάστατα διακοσμητικά τοίχου, πίνακες επιστημών, προσθέστε στυλ στις κορνίζες των παιδιών, προσθέστε ένα προσωπικό τόνο στα ποδήλατα, καλλιτεχνικές δημιουργίες για τις γιορτές, περιποιηθείτε τα κουκλόσπιτα, σχολικές εργασίες, παιδικά λευκώματα.

Οικιακές επισκευές: εφαρμόστε το σε κάγκελα καρέκλας, επιδιορθώνει σκασμένα κεραμίδια, επιδιορθώνει σκασίματα του πατώματος, κολλήστε τα περβάζια, επιδιορθώστε ταπετσαρίες που έχουν σκιστεί, σπασμένες κορνίζες.

Εξωτερικοί χώροι: νούμερα σπιτιών πάνω σε τούβλο, πινακίδες πώλησης οικοπέδων, φώτα ασφαλείας κήπου, επιδιορθώνει φθαρμένα καλάθια μπασκέτας, κρατάει στο έδαφος τα χαλιά εξωτερικών χώρων.

Προσωρινά: κρατήστε στο έδαφος το τραπεζομάντιλο του πικ νικ, παρουσιάστε διακοσμητικά των γιορτών, διακόσμηση παιδικού δωματίου, διακόσμηση για πάρτυ, διακοσμήσεις για εργασίες σχολείου, μπαλόνια.

Βιαστικά: επιδιορθώστε τακούνια παπουτσιών, κολλήστε σόλες παπουτσιών, επιδιορθώστε σκισμένο δέρμα από ρούχα, φτιάξτε αποκριάτικες στολές.

**Αποκλειστική διάθεση στην Ελλάδα: ΤΗΛΕΜΑΡΚΕΤΙΝΓΚ Α.Ε. ΣΟΛΩΜΟΥ 56 - 14234 Ν. ΙΩΝΙΑ - 210 2708250
Τηλέφωνο Κέντρου Δηλητηριάσεων (όλο το 24ωρο): 210 7793777**